



### Die Spezialisten des DAK-Netzwerks.

Martini-Klinik am UKE GmbH  
 Martinistraße 52  
 20246 Hamburg  
 Tel.: 040 74105-1313  
 info@martini-klinik.de  
 www.martini-klinik.de

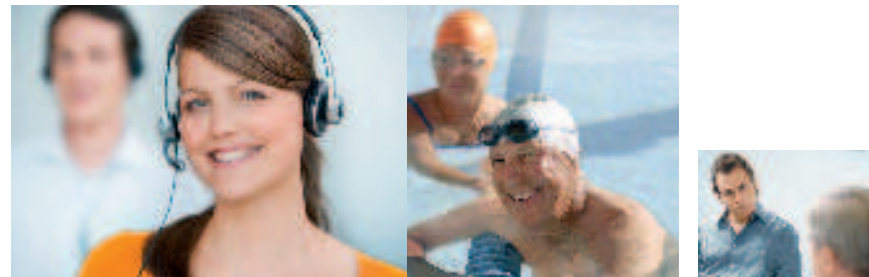
Universitätsklinikum Hamburg-Eppendorf (UKE)  
 Martinistraße 52  
 20246 Hamburg  
 Tel.: 040 7410-0  
 info@uke.de  
 www.uke.de

Ambulanzzentrum des UKE GmbH  
 Martinistraße 52  
 20246 Hamburg  
 Tel.: 040 74105-7732  
 t.birkwald@uke.de  
 www.uke.de

## Der starke Partner für Ihre Gesundheit.

Als Deutschlands innovativer Krankenversicherer bieten wir eine Leistungsqualität, die immer wieder Maßstäbe setzt. DAK-Qualität eben. Das DAK-Spezialisten-Netzwerk ist daher nur einer von vielen Vorteilen, die Ihnen die DAK bietet. Wir begleiten Sie von Anfang an und jederzeit der kompetente Partner für Ihre Gesundheit. Denn wir möchten, dass Sie Ihr Leben lieben.

- **Ausgezeichnete Leistungen**
- **Beste Service**
- **Persönliche Beratung**
- **Individuelle Tarife**



Als Kunde der DAK stehen Sie bei uns im Mittelpunkt. Was auch immer Sie auf dem Herzen haben – wir beraten Sie gern. Vereinbaren Sie einfach einen Termin mit uns. Oder rufen Sie uns an. Sie haben Fragen. Wir die Antworten. **24 Stunden an 365 Tagen.**

**DAK-Versicherungsexperten** informieren und beraten Sie über Leistungen, Beiträge und Mitgliedschaft. **DAKdirekt 0180 1 325325** – 3,9 Ct./Min. aus dem Festnetz der Dt. Telekom, max. 42 Ct./Min. aus den Mobilfunknetzen. Oder für Flatrate-Kunden **040 7344444**.

**DAK-Medizinexperten** antworten auf alle Fragen zu medizinischen Themen. Mit Kinder- und Sportmedizin-Hotline. **DAKGesundheit direkt 0180 1 325326** – 3,9 Ct./Min. aus dem Festnetz der Dt. Telekom, max. 42 Ct./Min. aus den Mobilfunknetzen.

[www.dak.de/dakspezialistennetzwerk](http://www.dak.de/dakspezialistennetzwerk)



## Prostatakrebs. Optimal behandelt.

Ein Angebot des DAK-Spezialisten-Netzwerks in Hamburg.

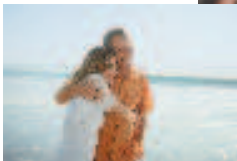


# Modernste Therapie. Mehr Lebensqualität.

Eine frühzeitige professionelle Diagnostik und Therapie auf höchstem Niveau – das ist bei Prostatakrebs das Wichtigste. Schließlich geht es darum, schwerwiegende Folgen für die Gesundheit zu verhindern und eine gute Lebensqualität zu sichern.

Die Behandlung von Prostatakrebs gehört unbedingt in die Hände von Fachleuten. Die DAK hat daher ein Netzwerk von Spezialisten aufgebaut. Darin arbeiten Ärzte verschiedener Fachrichtungen mit der Martini-Klinik am UKE, einem der größten Prostatakrebs-Zentren der Welt, zusammen.

Sie entwickeln ein Therapiekonzept und stimmen es genau auf Ihre Bedürfnisse ab. Vom ersten Gespräch mit einem Arzt bis zur letzten Kontrolle ist alles optimal organisiert. Und natürlich ist Ihre Behandlung stets auf dem aktuellen Stand der Medizin. So erhalten Sie als DAK-Kunde beides: die modernste Therapie und mehr Lebensqualität.



## So läuft Ihre Behandlung im DAK-Spezialisten-Netzwerk ab.

### Vor Ihrer Behandlung:

Stellt Ihr Hausarzt oder Ihr niedergelassener Urologe bei Ihnen Prostatakrebs fest, informiert er Sie ausführlich über die Behandlungsmöglichkeiten. Danach überweist er Sie zu einem der Spezialisten an der Martini-Klinik am UKE. Natürlich können Sie auch selbst Kontakt zur Martini-Klinik aufnehmen.

### Ihre Behandlung:

Nach einem ersten Gespräch mit einem Facharzt an der Martini-Klinik planen Sie gemeinsam Ihre Behandlung. Je nach medizinischer Situation werden außerdem weitere Untersuchungen durchgeführt.

### Bei einer Operation:

Müssen Sie operiert werden, klärt Sie Ihr Arzt an der Martini-Klinik zuvor gründlich über den Eingriff auf und berät Sie umfassend. Die Kontrolluntersuchungen übernimmt Ihr Arzt am Wohnort oder Ihr Spezialist an der Martini-Klinik am UKE.

## So profitieren Sie vom DAK-Spezialisten-Netzwerk.

### Herausragende Behandlungsqualität:

Die Martini-Klinik und das UKE bieten eine herausragende Qualität bei der Behandlung von Prostatakrebs. Beide Kliniken führen pro Jahr insgesamt mehr als 1.700 operative Behandlungen bei Prostatakrebs durch.

### Hochspezialisierte Fachärzte:

Die Fachärzte der Martini-Klinik sind auf die Diagnostik und Therapie von Prostatakrebs spezialisiert. Sie arbeiten eng mit den Hausärzten und niedergelassenen Urologen zusammen. Auch Ihr Urologe kann sich an dieser Kooperation beteiligen.

### Perfekte Organisation:

Ihre Behandlungen werden gründlich geplant, sorgfältig aufeinander abgestimmt und gehen nahtlos ineinander über.

### Sehr gute Heilungschancen:

Ist eine operative Therapie nötig, liegen die Heilungschancen bei einem auf die Prostata begrenzten Tumor nach der vollständigen Entfernung des Organs bei über 90 Prozent.

### Mehr Lebensqualität:

Erfahrene Operateure und eine besondere, nervenschonende Operationstechnik verringern das sonst relativ hohe Risiko von Kontinenz- und Potenzproblemen nach der Operation deutlich.

### Hotellähnliche Unterbringung:

Die Unterbringung in der Martini-Klinik bietet Ihnen ein hotelähnliches Ambiente. Sie umfasst unter anderem Zimmerservice, einen Multimedia-Terminal sowie einen Aufenthaltsraum mit Zeitungen und Zeitschriften. Sie werden in einem Zimmer mit maximal zwei Betten untergebracht.

### Umfangreiche Vorabinformationen:

Damit Sie vor einer Operation bestmöglich informiert sind, erhalten Sie eine DVD mit ausführlichen Informationen über die Operation und eine ansprechende Mappe für Ihre Unterlagen.

## So nehmen Sie am DAK-Spezialisten-Netzwerk teil!

Wurde bei Ihnen Prostatakrebs festgestellt, überweist Ihr Arzt Sie in die Martini-Klinik am UKE. Ein Spezialist in der Klinik informiert Sie ausführlich über das Behandlungsprogramm. Danach geben Sie schriftlich Ihr Einverständnis zur Teilnahme – und schon profitieren Sie von allen Vorteilen des DAK-Spezialisten-Netzwerks. Natürlich ist Ihre Teilnahme freiwillig und kann jederzeit widerrufen werden.



## Die Spezialisten des DAK-Netzwerks.

Das UKE bietet gemeinsam mit der Martini-Klinik am UKE eine herausragende Qualität bei der Behandlung von Prostatakrebs und ist damit 'Center of Excellence'. Die beiden Kliniken führen pro Jahr über 1.700 operative Behandlungen bei Prostatakrebs durch. Mit dem Angebot der operativen Therapie und den strahlentherapeutischen Behandlungen kann den Patienten eine individuell geeignete Therapie angeboten werden.

Eine am UKE und der Martini-Klinik perfektionierte Operationstechnik ist die nervenerhaltende radikale Prostatektomie, die bei einem Großteil der Patienten die Kontinenz sowie die Fähigkeit zur Erektion und damit zum Geschlechtsverkehr erhält. Die Strahlentherapie sowie die so genannten Brachytherapien (Seed-Implantation und HDR-Brachytherapie) erfolgen in Kooperation mit dem Ambulanzzentrum des UKE.